

# SPEKTRIN®

## ЖИДКИЕ УПРОЧНИТЕЛИ МИНЕРАЛЬНЫХ ОСНОВАНИЙ

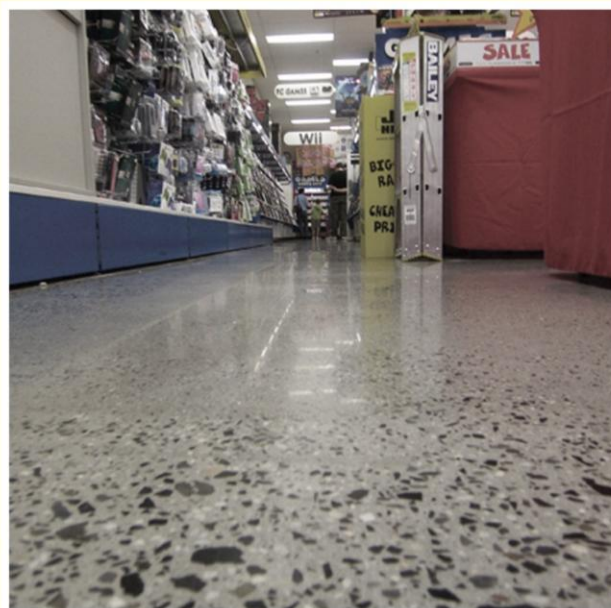


### Упрочняют:

- Бетон
- Цементные стяжки
- Мраморную крошку
- Песчаник
- Мрамор и гранит

### Преимущества:

- Технологии упрочнения, проверенные временем
- Повышение прочности более чем на 25%
- Повышение устойчивости к истиранию от 2,5 до 10 раз
- Обновление и восстановление старых полов
- Заполнение и ремонт микротрещин
- Стойкость к загрязнениям и пятнам
- Сокращение водопоглощения от 2,5 до 10 раз
- Эффект мембранообразователя
- Наивысшая степень глянца
- Самое глубокое пропитывание
- Поверхность, отполированная до «зеркала», не является скользкой
- Пропитка работает в течение всего срока службы пола
- Минимизация риска образования «высолов»
- Эксплуатация сразу после нанесения



МАТЕРИАЛЫ - ОБОРУДОВАНИЕ - ТЕХНОЛОГИИ

**SPEKTRUM**  
компания

# МОДИФИКАЦИИ



**SPEKTRIN®** - упрочнитель-кристаллизатор на основе органосилок для оснований возрастом от 14 дней. При попадании в бетонное или другое минеральное основание происходит реакция полисиликатизации, которая меняет кристаллическую структуру бетона, вследствие чего происходит упрочнение, абсолютное обеспыливание, увеличивается устойчивость к истиранию до 10 раз. Обработанная поверхность легко полируется до необходимой степени глянца.



**SPEKTRIN® PLUS** - гибридная проникающая пропитка на основе органосилок модифицированной 100% полимерной смолой для свежих и старых оснований. Обладает всеми свойствами **SPEKTRIN®**, а также выполняет функцию мембранообразователя. Особо эффективна на слабых бетонах и цементно-песчаных стяжках.



**SPEKTRIN® SILOXANE** - проникающая пропитка, модифицированная силоксаном с превосходными водоотталкивающими свойствами. Упрочняет и полностью обеспыливает поверхность. Сокращает абсорбирующую способность в 10 раз, при этом позволяет основанию дышать и выводить излишнюю влагу.



**SPEKTRIN® LITHIUM** - глубокопроникающая пропитка с высоким содержанием литиевого катализатора. Обеспечивает идеальное пропитывание и упрочнение за счет максимально глубокого проникновения в основание. За счет ускоренной реакции позволяет эксплуатировать пол практически сразу же после нанесения. Отсутствие побочных эффектов исключает возможность образования «высолов». Придает поверхности высокую степень глянца.



**SPEKTRIN® LITHIUM PLUS** - глубокопроникающая гибридная пропитка с высоким содержанием литиевого катализатора модифицированная 100% полимерной смолой для свежих и старых оснований. Обладает свойствами мембранообразователя. Рекомендуется для упрочнения и обеспыливания плотных затертых бетонов. Обеспечивает максимальную глубину проникновения.

**PRO COLORANT** – специальный концентрированный краситель для пропиток группы **SPEKTRIN®**. Позволяет, помимо упрочнения и обеспыливания, придать поверхности декоративный эффект.

[www.spektrum.ua](http://www.spektrum.ua)