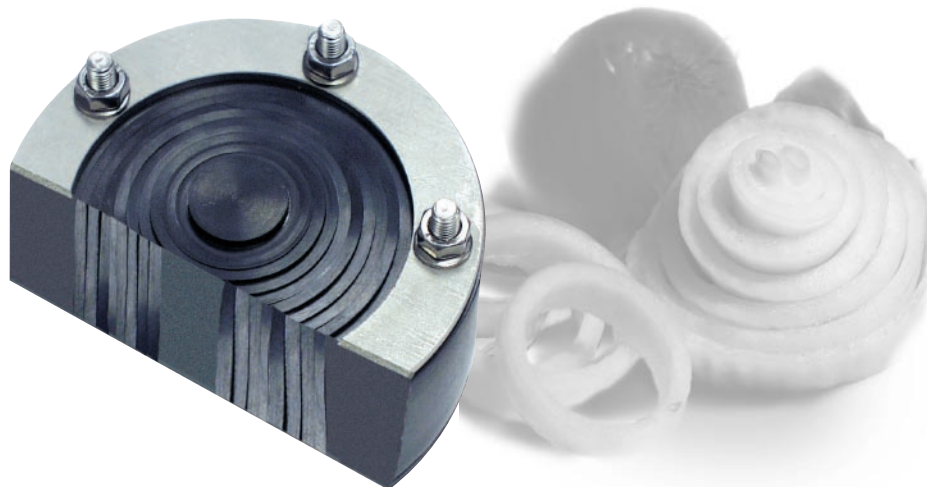


PSI уплотнения кольцевых полостей

Вариа DN 100, DN 150 и DN 200

Общая информация



Общие данные:

PSI уплотнения кольцевых полостей типа «Вариа» возможно использовать как в качестве временной заглушки, так и в качестве проходки или уплотнительной втулки. При работе с «Вариа» 1.5 для отверстий внутренним диаметром 100 мм возможна герметизация в полном диапазоне от 18 до 65 мм за счет плотной ступенчатой структуры (5 мм каждое кольцо). При работе с уплотнениями «Вариа» для отверстий внутренним диаметром 150 и 200 мм возможна прокладка подводящих труб четырех различных диаметров. Мягкие резинки уплотнения специально предусмотрены для работы с пластиковыми трубами.

Компакт Вариа DN 100:

Уплотнение Компакт типа «Вариа» 1.5 DN 100 предназначена для работы с отверстием/ гильзы-проходки для стен внутренним диаметром 100 мм и подводящей трубой или кабелем в полном диапазоне от 18 – 65 мм.

Компакт Вариа DN 150:

Уплотнение Компакт типа «Вариа» DN 150 предназначена для работы с отверстием/ гильзы-проходки для стен внутренним диаметром 150 мм и подводящей трубой внешним диаметром 60,3-63, 75-76,1 мм, 88,9-90 мм и 110 мм.

Компакт Вариа DN 200:

Уплотнение Компакт типа «Вариа» DN 200 предназначена для работы с отверстием/ гильзы-проходки для стен внутренним диаметром 200 мм и подводящей трубой внешним диаметром 110 мм, 125 мм, 139,7-140 мм и 160 мм.

Технические данные:

	Вариа 1.5 DN 100	Вариа DN 150	Вариа DN 200
Стальные пластины	V2A	V2A	V2A
Закрытый вариант	Стандарт	Стандарт	Стандарт
Открывающийся (разделённый) вариант	Нет	Нет	Нет
Герметичность	1,5 Бар	1,0 Бар	1,0 Бар
Толщина резины	40 мм	40 мм	40 мм
Тип резины	NBR	EPDM	EPDM
Температурный режим	-30°C – 70°C	-30°C – 120°C	-30°C – 120°C
ШОР А	50° ± 5°	40 ± 5°	40 ± 5°
Размеры подводящей трубы	18-65 мм	60,3-63 мм, 75-76,1 мм, 88,9-90 мм, 110 мм	110 мм, 125 мм, 139,7-140 мм, 160 мм
ДУ отверстие/подводящая труба	100 мм	150 мм	200 мм

PSI уплотнения кольцевых полостей Вариа DN 100, DN 150 и DN 200 **Обрезка резиновых пластин**



Для удаления лишних резиновых пластин достаточно надавить на пластину руками или отверткой и сделать надрез ножом на продавленной части, после чего кольцо легко вытягивается вручную.



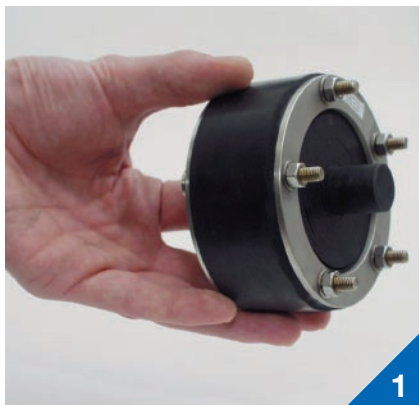
Вариа 1.5 DN 100



Вариа 1.5 с большим фланцем DN 100



Вариа DN 150



Выдавить срединную заглушку наружу



Руками или отверткой...



Продавить пластину



Слегка надрезать лишний слой



Руками вытянуть пластину

Монтаж подготовленного уплотнения Вариа необходимо осуществлять только в соответствии с инструкцией по монтажу!